



Kraków – warto wiedzieć

Wyspiańscy

Do 20 stycznia 2019 roku trwać będzie w Muzeum Narodowym wystawa zatytułowana krótko *Wyspiański*.

– Na tę wystawę czekaliśmy wszyscy. Wystawę, która przywraca naszej pamięci Stanisława Wyspiańskiego. Wystawę, którą otwieramy w 110. rocznicę śmierci Artysty, jest największą ekspozycją w historii Muzeum Narodowego w Krakowie, prezentujemy na niej bowiem około pięciuset dzieł i, co ważne, są to obiekty pochodzące wyłącznie z naszej kolekcji oraz depozyty. Jest to jednocześnie najobszerniejsza wystawa monograficzna Wyspiańskiego w historii polskiego muzealnictwa – mówił dyrektor MNK Andrzej Betlej 27 listopada ub. roku, w dniu otwarcia ekspozycji w Gmachu Głównym muzeum przy al. 3 Maja. Dodał także, że tego dnia odnotowano... 15 tys. widzów, tyle bowiem osób zgłosiło chęć obejrzenia wystawy w ramach grupowych rejestracji. Dzisiaj, po dwóch miesiącach, jest to już 33 tys. widzów.

Apollo. System Kopernika. Rekonstrukcji zniszczonego podczas II wojny światowej i odbudowanego w latach 70. dzieła podjęła się krakowska Pracownia i Muzeum Witrażu.

Dla tych, którzy nie obejrzą wystawy albo po obejrzeniu będą chcieli ją zapamiętać, przygotowano bardzo wartościowe wydawnictwa. Na pierwszym miejscu należy wymienić katalog wystawy (500 barwnych reprodukcji) opracowany przez kuratorki Danutę Godyń i Magdalenę Laskowską. Biografia Stanisława Wyspiańskiego autorstwa Łukasza Gawła inicjuje nowy cykl wydawniczy. Dzięki współpracy z Muzeum Uniwersytetu Jagiellońskiego ukażą się drukiem szkicowniki Stanisława Wyspiańskiego.

Tymczasem w Domu Józefa Mehoffera – oddziale MNK przy ul. Krupniczej 26 – trwa wystawa prac ojca Stanisława Wyspiańskiego zatytułowana *Franciszek Wyspiański – krakowski rzeźbiarz*. Właścicielem tego budynku w XIX wieku był Mateusz Rogowski, kupiec krakowski. Rogowski miał córkę Marię i z nią właśnie ożenił się w 1866 roku młody krakowski rzeźbiarz Franciszek Wyspiański. 15 stycznia 1869 roku przyszedł na świat ich syn Stanisław Wyspiański.

Beata Studzińska-Kubalska, kuratorka wystawy, opowiada, iż Franciszek Wyspiański mieszkał z rodziną w domu Rogowskich do 1873 roku, by potem przenieść się do Domu Długosza przy ulicy Kanoniczej, pod Wawelem. Tam „u stóp Wawelu” stworzył pracownię, wspominaną w wierszu syna „wielką izbę białą wysklepioną, żyjącą figur zmarłych wielkim tłumem”. Dzięki ojcu Stanisław Wyspiański od najmłodszych lat żył w kręgu spraw związanych ze sztuką i twórczością. Franciszek Wyspiański był człowiekiem wielkiej wrażliwości, o wysokim poczuciu własnej wartości i rangi tworzenia. I to od niego przejął te cechy młody Wyspiański.

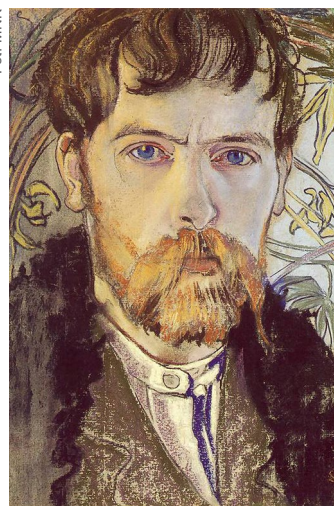


Kraków, ul. Krupnicza 26.

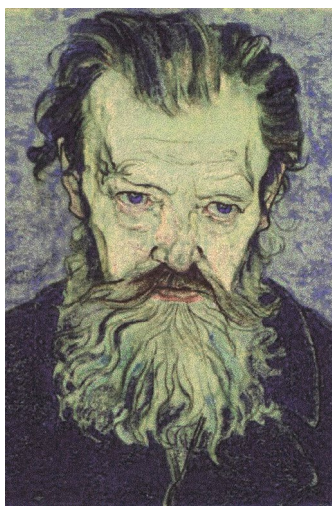
W tym budynku, na pierwszym piętrze, urodził się Stanisław Wyspiański.

Wracając na moment do ulicy Krupniczej. W 1935 roku do kamienicy nr 26 wprowadził się Józef Mehoffer – stąd obecna nazwa kamienicy i muzealnego oddziału gromadzącego zbiory artysty. Tak oto splotły się w tym miejscu losy dwóch uczniów Jana Matejki: Wyspiańskiego i Mehoffera. A ponieważ Kraków także nauką stoi, przypomnijmy, że przez pewien czas mieszkał przy Krupniczej 26 także Józef Szujski, historyk, rektor Uniwersytetu Jagiellońskiego i pierwszy sekretarz generalny Akademii Umiejętności. Skądinąd przyjaciel Jana Matejki.

MARIAN NOWY



Autoportret Stanisława Wyspiańskiego, 1902 (ze zbiorów Muzeum Narodowego w Warszawie).



Stanisław Wyspiański; *Portret ojca*, 1900 (ze zbiorów Muzeum Narodowego w Warszawie).

Dyrektor Betlej nie ukrywa, że była to trudna wystawa. Jak bowiem można przedstawić tak wielką postać, tak różnorodną, której twórczości nie potrafimy jeszcze ogarnąć? Oto jeden z przykładów: sale z projektami witraży i dekoracji malarskich, gdzie można sobie wyobrazić, w jaki sposób pracował Wyspiański. – W Muzeum Narodowym w Krakowie zachował się cenny, liczący około 150 obiektów, zespół pastelowych projektów oraz kalek do dekoracji kościoła oo. Franciszkanów w Krakowie – mówi Magdalena Laskowska, kuratorka ekspozycji. – I chociaż zespół ten nie zawiera wszystkich zrealizowanych na ścianach kościoła pomysłów artysty, jest jedynym takim zbiorem w polskich kolekcjach muzealnych. To dzięki niemu możemy dzisiaj śledzić nie tylko ten etap pracy artysty, który łączy się bezpośrednio z twórczym procesem powstawania dzieła, ale także ten, który ma związek z czysto technicznym aspektem jego realizacji.

Dalsze części wystawy ilustrują pasję teatralne krakowskiego wieszczka, projekty kostiumów i scenografii do dramatów *Bolesław Śmiały*, *Akropolis*, *Skalka* czy *Legenda*. Zresztą to wszystko trzeba zobaczyć... Tak, jak prezentowany po raz pierwszy, odtworzony z użyciem szkielek podobnych do wykorzystanych oryginalnie, witraż

Kawiarnia Naukowa Polskiej Akademii Umiejętności zaprasza na spotkanie zatytułowane: **Stanisław Wyspiański i Akademia Umiejętności**. O Artyście i poświęconej mu wystawie w Muzeum Narodowym w Krakowie opowiedzą: kurator Magdalena Laskowska i aranżer dr inż. arch. Bartosz Haduch. Spotkanie odbędzie się w poniedziałek, 22 stycznia 2018 roku o godz. 18.15 w Dużej Auli PAU, ul. Sławkowska 17 (I p.) w Krakowie.